

Klimaatverandering en Gebiedsontwikkelingen

GO or no GO?



Remko Rosenboom
Monique de Groot
Steven de Boer

30 November 2009

Droombeeld of Doembeeld?



- U zit hier met vragen over de rol die klimaatverandering kan krijgen in uw gebiedsontwikkelingswerk.
- Wilt u op het kaartje uw droom- of doembeeld opschrijven?
(rood = doom, groen = droom)

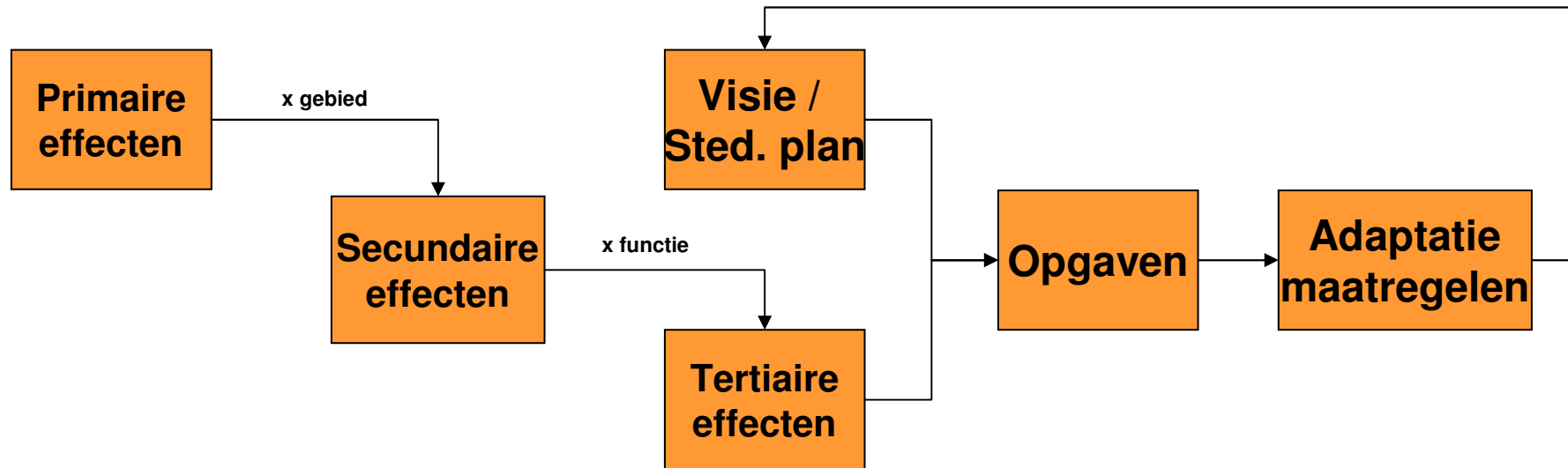
Opzet



- Introductie op klimaateffecten
- Kaders en instrumenten
- Verantwoordelijkheden en kosten
- Handreiking van VROM
- Onze ervaringen



Van effect naar adaptatie



Inzicht in klimaatverandering



Heeft u voldoende inzicht in wat klimaatverandering betekent voor uw werk?

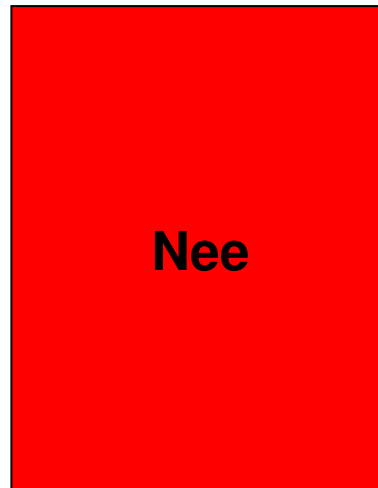
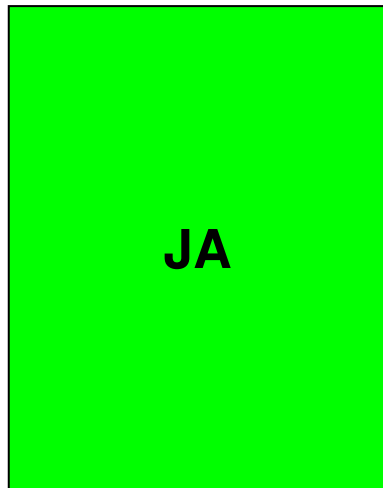
JA

Nee

Klimaat in GO (1)



**Wie houdt er al rekening met
klimaatadaptatie in zijn werk?**



Klimaat in GO (2)



**Waarom wordt klimaatverandering
nog weinig meegenomen in
gebiedsontwikkelingen?**

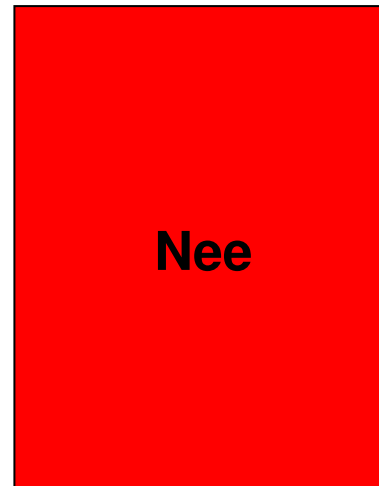
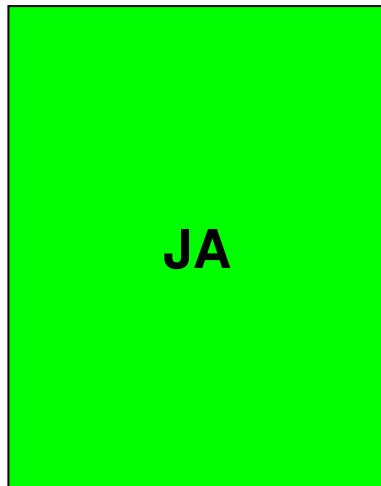
**er is
onvoldoende
kennis om
beschikbaar**

**er is
onvoldoende
eenduidig beleid
over hoe klimaat
kan of moet
worden
meegenomen**

Klimaat als kans



Is klimaat een kans of is het een bedreiging voor uw werk in tijde van crisis?



Instrumenten en kaders



	RO	Water
Rijk	Nota Ruimte, AMvB's Bouwbesluit	Nationaal Waterplan
Provincie	Provinciale Structuurvisie, verordeningen	Provinciaal Waterplan
Waterschap		Waterbeheerplan Legger, keur
Gemeente	Gemeentelijke Structuurvisie Bestemmingsplan	Gemeentelijk Waterplan

Kaders voor klimaat (1)



	RO	Water
Rijk	Nota Ruimte, AMvB's Bouwbesluit	Nationaal Waterplan
Provincie	Provinciale Structuurvisie, verordeningen	Provinciaal Waterplan
Waterschap		Waterbeheerplan Legger, keur
Gemeente	Gemeentelijke Structuurvisie Bestemmingsplan	Gemeentelijk Waterplan

Kaders voor klimaat (2)



- Waterplannen:
 - welke omstandigheden - welke klimaatscenario's,
 - procesdoelen
 - oplossingsrichtingen
 - concrete kaders en waterbeheersmaatregelen
 - wens tot goede afstemming met RO

- Structuurvisies:
 - Kaders nog niet klimaatbestendig, wel aandacht voor waterberging o.b.v. WB21-beleid
 - Veel procesdoelen
 - Zuid-Holland: transitie landbouw vanwege verzilting Zuid-Hollandse eilanden

Kaders voor klimaat (3)



- Bestaande instrumenten waar kaders in kunnen worden opgenomen zijn:
 - MER (wordt concreet aan gewerkt)
 - Watertoets (wordt overwogen)
 - Bouwbesluit (nog geen concrete actie)
- Onze ervaringen:
 - MER Kijkduin,
 - MER-renZuidplaspolder,
 - planmer Structuurvisies NH en ZH
 - Structuurvisie Noord-Brabant en Zuid-Holland



Klimaat in GO-processen



Hoe wilt u het liefst klimaatadaptatie meenemen in gebiedsontwikkelingsprocessen?

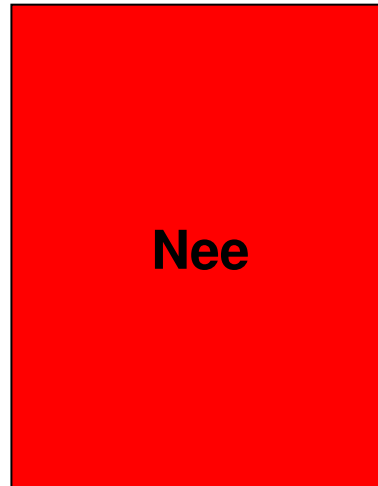
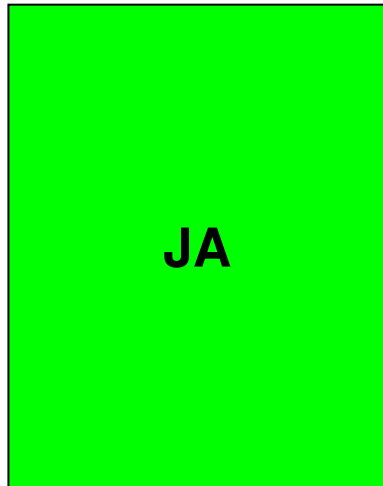
Vooraf:
proces-
handreiking

Achteraf:
klimaat-
bestendigheid
toets

Instrumenten



Moet een dergelijke handreiking of toets opgenomen worden in de huidige instrumenten, of hebben we nieuwe nodig?



Verantwoordelijkheden



Wie is/zijn verantwoordelijk voor het goed meenemen klimaatverandering in gebiedsontwikkelingsprocessen?

Overheid

**Project-
ontwikkelaar**

Extra kosten voor klimaatadaptatie moeten verrekend worden via:

**Waterschaps
belasting**

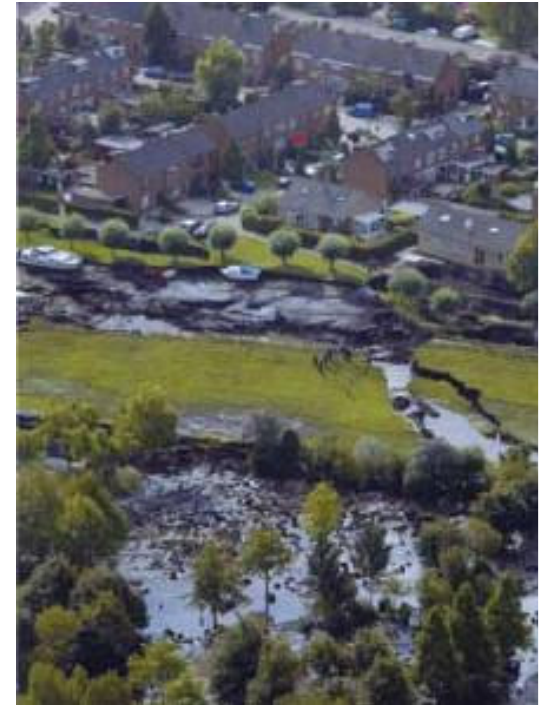
**Grond
exploitatie**

Anders

Klimaatwijzer VROM



- Handreiking voor het omgaan met de gevolgen van klimaatadaptatie in ruimtelijke plannen
- ruimtelijke planprocedures maar ook ruimtelijke projecten/gebiedsontwikkelingen
- Beschrijft stappenplan en geeft praktische suggesties
- Is nu vrijwillig, toekomst? Doel: vanaf 2015 alle ruimtelijke plannen klimaatbewust
- Concept nu digitaal beschikbaar voor commentaar, binnenkort ook gedrukt.
- Wij geven VROM suggesties mee, u interesse in concept van onze reactie? Visitekaartje in bak/pot bij uitgang



Onze ervaringen Klimaat-RO



- Instrumenten en methodieken:
 - Schetsboek/atlas (signaleren klimaatopgaven)
 - Klimaatscan (adresseren ruimtelijke consequenties)
 - Fore-backcasting (opstellen adaptatiestrategie)

- Processen en procedures:
 - Gebieds- en structuurvisies
 - Helpdesk waterwonen
 - MER
 - Watertoets
 - Passende beoordeling
 - ...

An aerial photograph showing a coastal town partially submerged in floodwater. A long bridge spans across the water in the background. The town features various buildings, some with orange roofs, and green fields. The water is a muddy brown color, indicating flooding.

Dank uw belangstelling en deelname aan de discussie!

Vragen en informatie:

klimaat@dhv.com of 033 - 468 3144